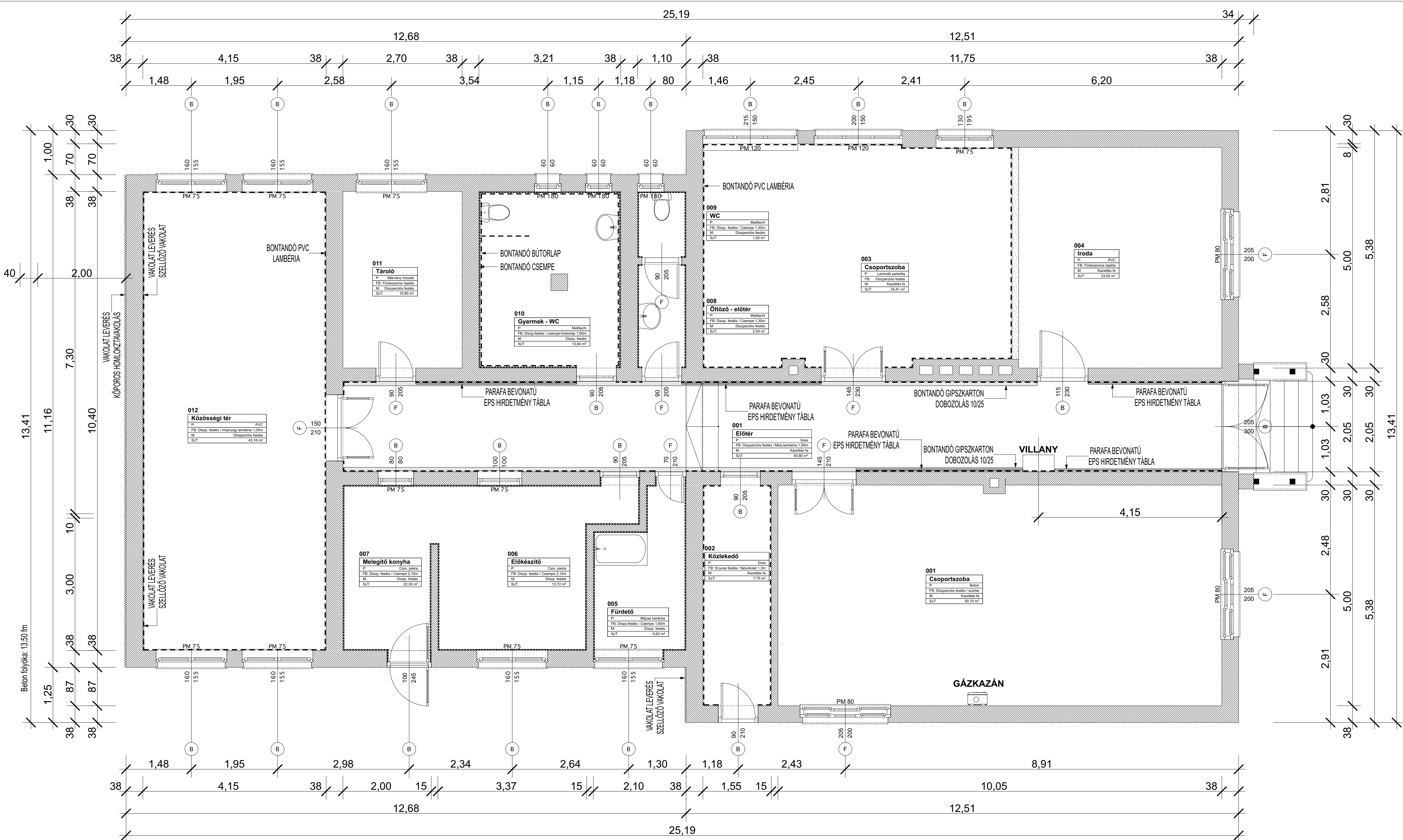


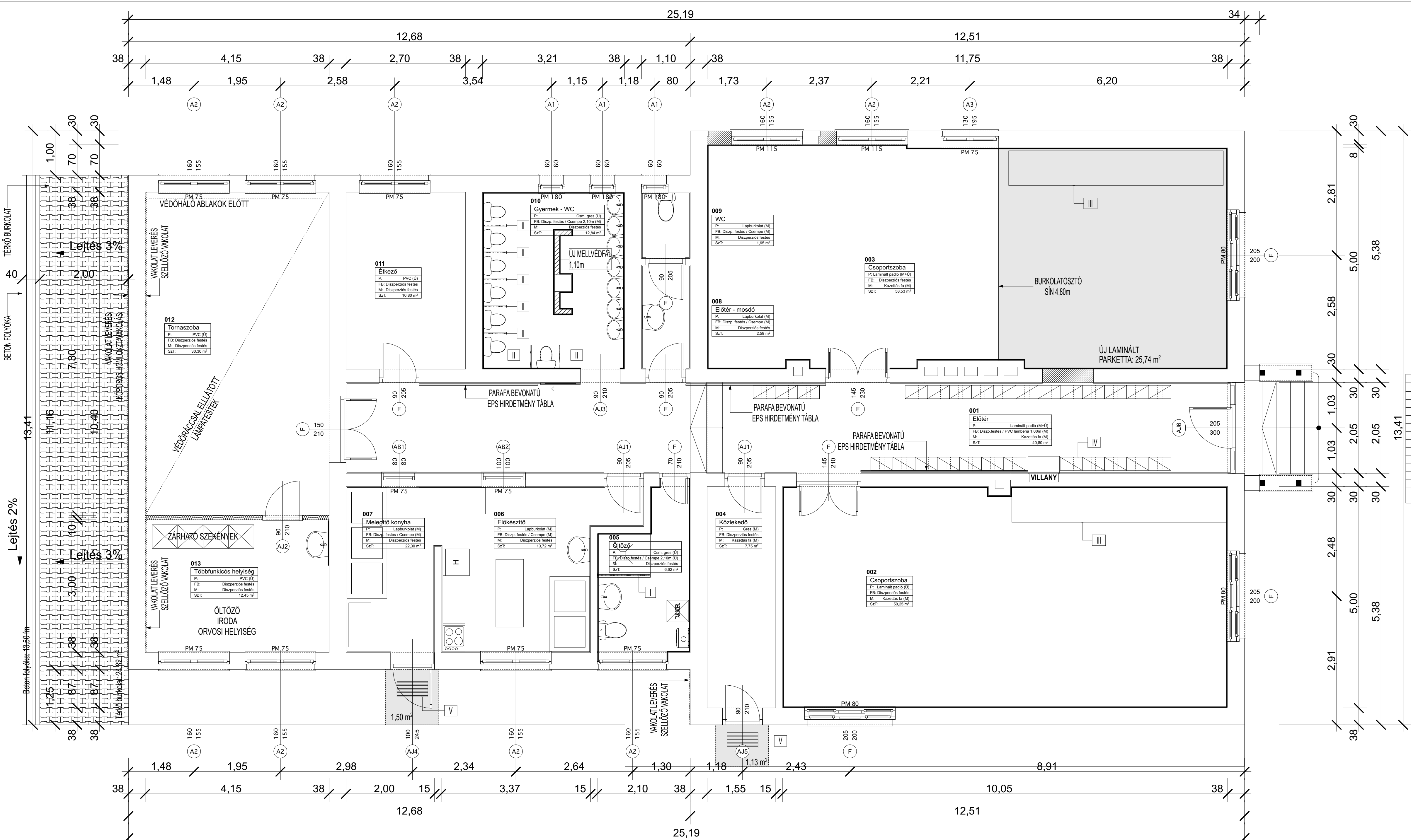
Munka megnevezése: <b>Petőfi Óvoda felújítási munkái</b>		
Megrendelő: Oroszlány Város Önkormányzata 2840 Oroszlány, Rákóczi Ferenc u. 78.		
Építető: Oroszlány Város Önkormányzata 2840 Oroszlány, Rákóczi Ferenc u. 78.		
Építkezés helyszíne: 2840 Oroszlány, Alkotmány út 56. Hrsz.: 1314		
Tervező: SV-CAD Bt. H-2890 Tata, Akácfa u. 4. +36 30 936 4131 tervezes@tdsgn.hu		
Építész: Szölösy Péter		
Gépészet: Ambrózy Attila		
Elektromos terv: Böhm Lőrinc		
<b>Megjegyzések:</b> A terv az engedélyköteles tevékenységek tekintetében az építési engedély jogerőre emelkedéséig munkákat nemként kezelendő! <b>A méretek a helyszínen ellenőrzendőek!</b>		
Rajz: <b>Felmérési alaprajz</b>		
Lépték: 1:50	Dátum: 2018. 06. 08.	Rajzszám:
Terv típus: <b>Kivitelési terv</b>		<b>E-01</b>



Munka megnevezése: <b>Petőfi Óvoda felújítási munkái</b>		
Megrendelő: Oroszlány Város Önkormányzata 2840 Oroszlány, Rákóczi Ferenc u. 78.		
Építési: Oroszlány Város Önkormányzata 2840 Oroszlány, Rákóczi Ferenc u. 78.		
Építkezés helyszíne: 2840 Oroszlány, Alkotmány út 56. Hrsz.: 1314		
Tervező: SV-CAD Bt. H-2890 Tata, Akácfa u. 4. +36 30 936 4131 tervezes@svcad.hu		
Építész: Szölödy Péter		
Gépjármű: Ambrózy Attila		
Elektromos terv: Böhm Lőrinc		
Megjegyzések: A terv az engedélyköteles tevékenységek tekintetében az építési engedély jogerőre emelkedéséig munkákhoz nem kötelező!		
A méretek a helyszínen ellenőrzendőket!		
Rajz: 0. Földszint bontási terv		
Lépték: 1:50	Dátum: 2018. 06. 08.	Rajzsám: E-02

Földszint bontási terv

1:50



Helyiséglista			
Helyiség szám	Helyiség neve	Padlóburkolat	Mért terület
001	Előter	Laminált padló (M+U)	40,80
002	Csoportszoba	Laminált padló (U)	50,25
003	Csoportszoba	Laminált padló (M+U)	58,53
004	Közlekedő	Gres (M)	7,75
005	Öltöző	Csm. gres (U)	6,62
006	Előkészítő	Lapburkolat (M)	13,72
007	Melegítő konyha	Lapburkolat (M)	7,70
008	Előter - mosdó	Lapburkolat (M)	2,59
009	WC	Lapburkolat (M)	1,65
010	Gyermek - WC	Csm. gres (U)	12,84
011	Étkező - WC	PVC (U)	10,80
012	Tornaszoba	PVC (U)	30,30
013	Többfunkciós helyiség	PVC (U)	12,45
Többfunkciós helyiség			255,98 m²

Munka megnevezése:

Petőfi Óvoda felújítási munkái

Megrendelő:

Oroszlány Város Önkormányzata  
2840 Oroszlány, Rákóczi Ferenc u. 78.

Építető:

Oroszlány Város Önkormányzata  
2840 Oroszlány, Rákóczi Ferenc u. 78.

Építkezés helyszíne:

2840 Oroszlány, Alkotmány út 56. Hrsz.: 1314

Tervező:

SV-CAD Bt.  
H-2890 Tata, Akácfa u. 4.  
+36 30 936 4131  
tervezes@tdsgn.hu

Építész:

Szölősy Péter

Gépeszt:

Ambrózy Attila

Elektromos terv:

Böhm Lőrinc

Megjegyzések:

A terv az engedélyköteles tevékenységek tekintetében az építési engedély  
jogerőre emelkedéséig munkákhoz nemként kezelendő!

A méretek a helyszínen ellenőrzendőek!

Rajz:

Tervezett alaprajz

Lépték:

1:50

Dátum:

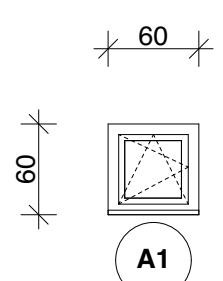
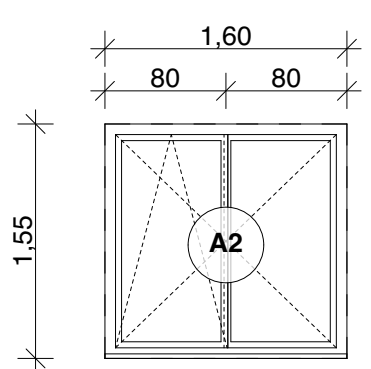
2018. 06. 08.

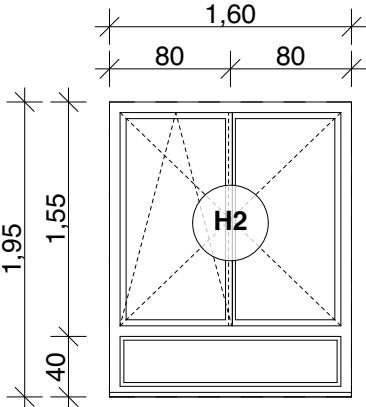
Rajzszám:

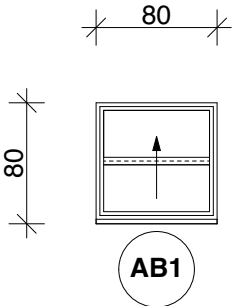
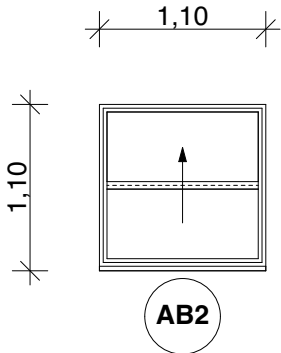
E-03

Terv típus: Kivitelési terv

Munka megnevezése: <b>Petőfi Óvoda felújítási munkái</b>		
Megrendelő: <b>Oroszlány Város Önkormányzata</b> 2840 Oroszlány, Rákóczi Ferenc u. 78.		
Építtető: <b>Oroszlány Város Önkormányzata</b> 2840 Oroszlány, Rákóczi Ferenc u. 78.		
Építkezés helyszíne: 2840 Oroszlány, Alkotmány út 56. Hrsz.: 1314		
Tervező: SV-CAD Bt. H-2890 Tata, Akácfa u. 4. +36 30 936 4131 tervezes@bdszn.hu		
Építész: Szöllősy Péter		
Gépészet: Ambrózy Attila		
Elektromos terv: Bőhm Lőrinc		
<b>Megjegyzések:</b> A tervek az engedélyköteles tevékenységek tekintetében az építési engedély jogerőre emelkedéséig munkaközi tervként kezelendők! <b>A méretek a helyszínen ellenőrizendők!!</b>		
Rajz: <b>Konszignációk</b>		
Lépték:	Dátum: 2018. 06. 08.	Rajzsám:
Terv típus:	<b>Kivitelezési terv</b>	<b>E-04</b>

1.	ALAPRAJZI JEL		<b>A1</b>			<b>A2</b>		
2.	HELYE		Homlokzat			Homlokzat		
3.	MEGNEVEZÉS		Egyszárnyú ablak BNY szárnyal			Kétszárnyú középen felnyíló ablak BNY/NY szárnyal		
4.	TÍPUS		6 kamrás Aluplast New Balance 85, UV stabil műanyag profil, horganyzott acél merevítéssel			6 kamrás Aluplast New Balance 85, UV stabil műanyag profil, horganyzott acél merevítéssel		
5.	MÉRTEK	DARABSZÁM	ÖSSZESEN:	BALOS:	JOBOS:	ÖSSZESEN:	BALOS:	JOBOS:
6.			3 db	2db	1db	7db	4db	3 db
7.	SZÁRNY	FALAZOTT NYÍLÁSMÉRET	60 x 60			160 x 155		
8.		FALAZAT	Meglévő falszerkezet			Meglévő falszerkezet		
9.		SZÁRNYFELEPÍTÉS	6 kamrás Aluplast New Balance 85, UV stabil műanyag profil, horganyzott acél merevítéssel			6 kamrás Aluplast New Balance 85, UV stabil műanyag profil, horganyzott acél merevítéssel		
10.	TOK	ZÁRÓDÁS	Kettős záródás			Kettős záródás		
11.		ÉLKIALAKÍTÁS FALCOLÁS	Négy oldalon falcolt, EPDM tömítés			Négy oldalon falcolt, EPDM tömítés		
12.		SZÁRNY FELÜLETKÉPZÉSE	Anyagában színezett			Anyagában színezett		
13.	VASALATOK	SZÁRNY SZÍNE	RAL 9016			RAL 9016		
14.		TOKKIALAKÍTÁSA	6 kamrás Aluplast New Balance 85, UV stabil műanyag profil, horganyzott acél merevítéssel			6 kamrás Aluplast New Balance 85, UV stabil műanyag profil, horganyzott acél merevítéssel		
15.		TOK FALCOLÁSA	Négy oldalon falcolt, EPDM tömítés			Négy oldalon falcolt, EPDM tömítés		
16.		TOKTOLDÁS, SOROLÁS	A nyílászáró párkányfogadóval kell szállítani			A nyílászáró párkányfogadóval kell szállítani		
17.		TOK FELÜLETKÉPZÉS	Anyagában színezett			Anyagában színezett		
18.	VASALATOK	TOK SZÍNE	RAL 9016			RAL 9016		
19.		VASALAT	Maco Multi Matic, bizt. vasalat gomba fejes záró elemmel, hibás műk. gátlóval, résszellőző funkcióval			Maco Multi Matic, bizt. vasalat gomba fejes záró elemmel, hibás műk. gátlóval, résszellőző funkcióval		
20.		KILINCS, CÍM	Porfestett acél belső kilincs			Porfestett acél belső kilincs		
21.		ZÁR	-			-		
22.		KÜSZÖB, VÍZVETŐ	Porfestett extrudált alu párkány, belül könyöklő			Porfestett extrudált alu párkány, belül könyöklő		
23.	ÜVEGEZÉS		4 mm float - 16 mm légrés+Ar - 4 mm float - 16 mm légrés+Ar - 4 mm float + Low-e, Ug= 0,6 W / m2 K,			4 mm float - 16 mm légrés+Ar - 4 mm float - 16 mm légrés+Ar - 4 mm float + Low-e, Ug= 0,6 W / m2 K,		
24.	BETÉTEZÉS		-			-		
25.	AKUSZTIKAI KÖVETELMÉNY		Üveg léghanggátlás: 32dB			Üveg léghanggátlás: 32dB		
26.	MŰSZAKI KÖVETELMÉNYEK		szerkezet Uw = 1,0 W / m2K, Ug= 0,6 W / m2K üvegezéssel			szerkezet Uw = 1,0 W / m2K, Ug= 0,6 W / m2K üvegezéssel		
27.	MEGJEGYZÉS		Kettős gumitömítés színe: szürke			Kettős gumitömítés színe: szürke		
28.	NÉZET M = 1:50							
T=TÖMÖR MEGJELENÉS Ü=ÜVEGEZÉS BÜ=BIZTONSÁGI ÜVEGEZÉS FÜ=FOLIAZOTT ÜVEGEZÉS FBÜ=FOLIAZOTT BIZT. ÜVEGEZÉS TÜ=TÚZÁLLÓ ÜVEGEZÉS ZS=ZSALUZAT								
MÉTEREK A HELYSZÍNEEN ELLENŐRIZENDŐK								

1.	ALAPRAJZI JEL		A3					
2.	HELYE		Homlokzat					
3.	MEGNEVEZÉS		Egyszárnyú ablak BNY szárnnal					
4.	TÍPUS		6 kamrás Aluplast New Balance 85, UV stabil műanyag profil, horganyzott acél merevítéssel					
5.	MÉRTEK	DARABSZÁM	ÖSSZESEN:	BALOS:	JOBBOS:	ÖSSZESEN:	BALOS:	JOBBOS:
6.			3 db	2db	1db			
7.		FALAZOTT NYÍLÁSMÉRET	60 x 60					
8.		FALAZAT	Meglévő falszerkezet					
9.	SZÁRNY	SZÁRNYFELEPÍTÉS	6 kamrás Aluplast New Balance 85, UV stabil műanyag profil, horganyzott acél merevítéssel					
10.		ZÁRÓDÁS	Kettős záródás					
11.		ÉLKIALAKÍTÁS FALCOLÁS	Négy oldalon falcolt, EPDM tömítés					
12.		SZÁRNY FELÜLETKÉPZÉSE	Anyagában színezett					
13.		SZÁRNY SZÍNE	RAL 9016					
14.	TOK	TOKKIALAKÍTÁSA	6 kamrás Aluplast New Balance 85, UV stabil műanyag profil, horganyzott acél merevítéssel					
15.		TOK FALCOLÁSA	Négy oldalon falcolt, EPDM tömítés					
16.		TOKTOLDÁS, SOROLÁS	A nyílászáró párkányfogadóval kell szállítani					
17.		TOK FELÜLETKÉPZÉS	Anyagában színezett					
18.		TOK SZÍNE	RAL 9016					
19.	VASALATOK	VASALAT	Maco Multi Matic, bizt. vasalat gomba fejes záró elemmel, hibás műk. gátlóval, résszellőző funkcióval					
20.		KILINCS, CÍM	Porfestett acél belső kilincs					
21.		ZÁR	-					
22.		KÜSZÖB, VÍZVETŐ	Porfestett extrudált alu párkány, belül könyöklő					
23.	ÜVEGEZÉS		4 mm float - 16 mm légrés+Ar - 4 mm float - 16 mm légrés+Ar - 4 mm float + Low-e, Ug= 0,6 W / m2 K,					
24.	BETÉTEZÉS		-					
25.	AKUSZTIKAI KÖVETELMÉNY		Üveg léghanggátlás: 32dB					
26.	MŰSZAKI KÖVETELMÉNYEK		szerkezet Uw = 1,0 W / m2K, Ug= 0,6 W / m2K üvegezéssel					
27.	MEGJEGYZÉS		Kettős gumitömítés színe: szürke					
28.	NÉZET M = 1:50							
		T=TÖMÖR MEGJELENÉS Ü=ÜVEGEZÉS BÜ=BIZTONSÁGI ÜVEGEZÉS FÜ=FOLIÁZOTT ÜVEGEZÉS FBÜ=FOLIÁZOTT BIZT. ÜVEGEZÉS TÜ=TÚZÁLLÓ ÜVEGEZÉS ZS=ZSALUZAT						
MÉTEREK A HELYSZÍNEEN ELLENŐRIZENDŐK								

1.	ALAPRAJZI JEL		AB1			AB2		
2.	HELYE		Beltér			Beltér		
3.	MEGNEVEZÉS		Átadó toló ablak			Átadó toló ablak		
4.	TÍPUS		Egyedi gyártású			Egyedi gyártású		
5.	MÉRTEK	DARABSZÁM	ÖSSZESEN:	BALOS:	JOBOS:	ÖSSZESEN:	BALOS:	JOBOS:
6.			1 db	-	-	1 db	-	-
7.		FALAZOTT NYÍLÁSMÉRET	80 x 80			80 x 80		
8.		FALAZAT	Meglévő falszerkezet			Meglévő falszerkezet		
9.	SZÁRNY	SZÁRNYFELÉPÍTÉS	Fa keretszerkezet			Fa keretszerkezet		
10.		ZÁRÓDÁS	Egyszeres záródás			Egyszeres záródás		
11.		ÉLKIALAKÍTÁS FALCOLÁS	Falcolt			Falcolt		
12.		SZÁRNY FELÜLETKÉPZÉSE	Mázolt fehér			Mázolt fehér		
13.		SZÁRNY SZÍNE	RAL 9016			RAL 9016		
14.	TOK	TOKKIALAKÍTÁSA	Fa keretszerkezet			Fa keretszerkezet		
15.		TOK FALCOLÁSA	Falcolt			Falcolt		
16.		TOKTOLDÁS, SOROLÁS	-			-		
17.		TOK FELÜLETKÉPZÉS	Mázolt fehér			Mázolt fehér		
18.		TOK SZÍNE	RAL 9016			RAL 9016		
19.	VASALATOK	VASALAT	Egyedi csúszó falcolt			Egyedi csúszó falcolt		
20.		KILINCS, CÍM	Konyha felőli oldalon gomb			Konyha felőli oldalon gomb		
21.		ZÁR	Horganyzott acél retesz konyha felőli oldalon			Horganyzott acél retesz konyha felőli oldalon		
22.		KÜSZÖB, VÍZVETŐ	Meglévő fa párkányzat			Meglévő fa párkányzat		
23.	ÜVEGEZÉS		1 rétegű biztonsági üvegezés			1 rétegű biztonsági üvegezés		
24.	BETÉTEZÉS		-			-		
25.	AKUSZTIKAI KÖVETELMÉNY		-			-		
26.	MŰSZAKI KÖVETELMÉNYEK		-			-		
27.	MEGJEGYZÉS		-			-		
28.	NÉZET M = 1:50							
			T=TÖMÖR MEGJELENÉS Ü=ÜVEGEZÉS BÜ=BIZTONSÁGI ÜVEGEZÉS FÜ=FOLIAZOTT ÜVEGEZÉS FBÜ=FOLIAZOTT BIZT. ÜVEGEZÉS TÜ=TÚZÁLLÓ ÜVEGEZÉS ZS=ZSALUZAT					
MÉTEREK A HELYSZÍNEEN ELLENŐRIZENDŐK								

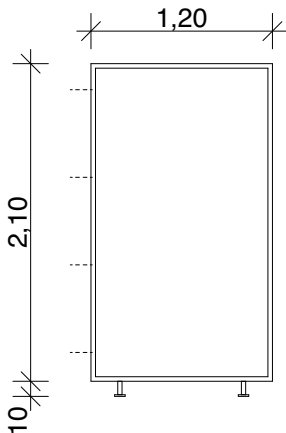
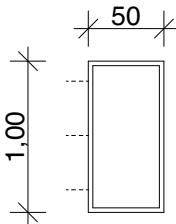
1.	ALAPRAJZI JEL		AJ1			AJ2		
2.	HELYE		Beltéri ajtó			Beltéri ajtó		
3.	MEGNEVEZÉS		Utólag szerelhető beltéri ajtó			Utólag szerelhető beltéri ajtó		
4.	TÍPUS		-			-		
5.	MÉRTEK	DARABSZÁM	ÖSSZESEN:	BALOS:	JOBOS:	ÖSSZESEN:	BALOS:	JOBOS:
6.			2 db	-	2 db	1 db	1 db	-
7.	SZÁRNY	FALAZOTT NYÍLÁSMÉRET	90 x 205			90 x 210		
8.		FALAZAT	Meglévő falazat			Új gipszkarton falazatban		
9.		SZÁRNYFELEPÍTÉS	Mázolva fehér színben			Mázolva fehér színben		
10.		ZÁRÓDÁS	Kettős záródás			Kettős záródás		
11.		ÉLKIALAKÍTÁS FALCOLÁS	Három oldalon falcolt, EPDM tömítés			Három oldalon falcolt, EPDM tömítés		
12.	TOK	SZÁRNY FELÜLETKÉPZÉSE	Mázolás tört fehér színben			Mázolás tört fehér színben		
13.		SZÁRNY SZÍNE	RAL 9016			RAL 9016		
14.		TOKKIALAKÍTÁSA	Utólag szerelhető MDF tok			Utólag szerelhető MDF tok		
15.		TOK FALCOLÁSA	Három oldalon falcolt, EPDM tömítés			Három oldalon falcolt, EPDM tömítés		
16.	VASALATOK	TOKTOLDÁS, SOROLÁS	-			-		
17.		TOK FELÜLETKÉPZÉS	Mázolás tört fehér színben			Mázolás tört fehér színben		
18.		TOK SZÍNE	RAL 9016			RAL 9016		
19.		VASALAT	ROTO biztonsági vasalat			ROTO biztonsági vasalat		
20.	KÜSZÖB, VÍZVETŐ	KILINCS, CÍM	Porfestett acél rozetta, kívül - belül kilincs			Porfestett acél rozetta, kívül - belül kilincs		
21.		ZÁR	Biztonsági zár			Biztonsági zár		
22.		KÜSZÖB, VÍZVETŐ	Keményfa küszöb			Keményfa küszöb		
23.	ÜVEGEZÉS		-			-		
24.	BETÉTEZÉS		Teli fa lap (sima, vagy osztott kivitelben)			Teli fa lap (sima, vagy osztott kivitelben)		
25.	AKUSZTIKAI KÖVETELMÉNY		Léghanggátlás: 32dB			Léghanggátlás: 32dB		
26.	MŰSZAKI KÖVETELMÉNYEK		-			-		
27.	MEGJEGYZÉS		-			-		
28.	NÉZET M = 1:50		-			-		
			<p>T=TÖMÖR MEGJELENÉS          Ü=ÜVEGEZÉS          BÜ=BIZTONSÁGI ÜVEGEZÉS          FÜ=FOLIAZOTT ÜVEGEZÉS          FBÜ=FOLIAZOTT BIZT. ÜVEGEZÉS          TÜ=TÜZÁLLÓ ÜVEGEZÉS          ZS=ZSALUZAT</p>					
MÉTEREK A HELYSZÍNE EN ELLENŐRIZENDŐK								



1.	ALAPRAJZI JEL		AJ3					
2.	HELYE		Beltéri toló ajtó					
3.	MEGNEVEZÉS		Utólag szerelhető beltéri ajtó					
4.	TÍPUS		-					
5.	MÉRETEK	DARABSZÁM	ÖSSZESEN:	BALOS:	JOBOS:	ÖSSZESEN:	BALOS:	JOBOS:
6.			1 db	-	-			
7.		FALAZOTT NYÍLÁSMÉRET	90 x 210					
8.		FALAZAT	Meglévő falazat					
9.	SZÁRNY	SZÁRNYFELÉPÍTÉS	CPL fóliás MDF lap					
10.		ZÁRÓDÁS	Fésűs záródás					
11.		ÉLKIALAKÍTÁS FALCOLÁS	-					
12.		SZÁRNY FELÜLETKÉPZÉSE	CPL fólia					
13.		SZÁRNY SZÍNE	RAL 9016					
14.	TOK	TOKKIALAKÍTÁSA	-					
15.		TOK FALCOLÁSA	-					
16.		TOKTOLDÁS, SOROLÁS	-					
17.		TOK FELÜLETKÉPZÉS	-					
18.		TOK SZÍNE	-					
19.	VASALATOK	VASALAT	Toló vasalat					
20.		KILINCS, CÍM	Gomb					
21.		ZÁR	nincs					
22.		KÜSZÖB, VÍZVETŐ	Keményfa küszöb					
23.	ÜVEGEZÉS		-					
24.	BETÉTEZÉS		Teli lap (sima, vagy osztott kivitelben)					
25.	AKUSZTIKAI KÖVETELMÉNY		-					
26.	MŰSZAKI KÖVETELMÉNYEK		-					
27.	MEGJEGYZÉS		-					
28.	NÉZET M = 1:50		-					
		T=TÖMÖR MEGJELENÉS Ü=ÜVEGEZÉS BÜ=BIZTONSÁGI ÜVEGEZÉS FÜ=FÓLIÁZOTT ÜVEGEZÉS FBÜ=FÓLIÁZOTT BIZT. ÜVEGEZÉS TÜ=TÜZÁLLÓ ÜVEGEZÉS ZS=ZSALUZAT						
MÉTEREK A HELYSZÍNEEN ELLENŐRIZENDŐK								

1.	ALAPRAJZI JEL		AJ4			AJ5		
2.	HELYE		Homlokzat			Homlokzat		
3.	MEGNEVEZÉS		Egyszárnyú ajtó felülvilágítóval - kifelé nyíló			Egyszárnyú ajtó		
4.	TÍPUS		6 kamrás Aluplast New Balance 85, UV stabil műanyag profil, horganyzott acél merevítéssel			6 kamrás Aluplast New Balance 85, UV stabil műanyag profil, horganyzott acél merevítéssel		
5.	MÉRTEK	DARABSZÁM	ÖSSZESEN:	BALOS:	JOBOS:	ÖSSZESEN:	BALOS:	JOBOS:
6.		1 db	-	1db	1 db	-	1db	
7.		FALAZOTT NYÍLÁSMÉRET	100 x 245					
8.		FALAZAT	Meglévő falszerkezet			Meglévő falszerkezet		
9.	SZÁRNY	SZÁRNYFELEPÍTÉS	6 kamrás Aluplast New Balance 85, UV stabil műanyag profil, horganyzott acél merevítéssel			6 kamrás Aluplast New Balance 85, UV stabil műanyag profil, horganyzott acél merevítéssel		
10.		ZÁRÓDÁS	Kettős záródás			Kettős záródás		
11.		ÉLKIALAKÍTÁS FALCOLÁS	Négy oldalon falcolt, EPDM tömítés			Négy oldalon falcolt, EPDM tömítés		
12.		SZÁRNY FELÜLETKÉPZÉSE	Anyagában színezett			Anyagában színezett		
13.		SZÁRNY SZÍNE	RAL 9016			RAL 9016		
14.	TOK	TOKKIALAKÍTÁSA	6 kamrás Aluplast New Balance 85, UV stabil műanyag profil, horganyzott acél merevítéssel			6 kamrás Aluplast New Balance 85, UV stabil műanyag profil, horganyzott acél merevítéssel		
15.		TOK FALCOLÁSA	Négy oldalon falcolt, EPDM tömítés			Négy oldalon falcolt, EPDM tömítés		
16.		TOKTOLDÁS, SOROLÁS	A nyílászáró párkányfogadóval kell szállítani			A nyílászáró párkányfogadóval kell szállítani		
17.		TOK FELÜLETKÉPZÉS	Anyagában színezett			Anyagában színezett		
18.		TOK SZÍNE	RAL 9016			RAL 9016		
19.	VASALATOK	VASALAT	Maco Multi Matic, bizt. vasalat gomba fejes záró elemmel, hibás műk. gátlóval, résszellőző funkcióval			Maco Multi Matic, bizt. vasalat gomba fejes záró elemmel, hibás műk. gátlóval, résszellőző funkcióval		
20.		KILINCS, CÍM	Porfestett acél belső kilincs			Porfestett acél belső kilincs		
21.		ZÁR	-			-		
22.		KÜSZÖB, VÍZVETŐ	Porfestett extrudált alu párkány, belül könyöklő			Porfestett extrudált alu párkány, belül könyöklő		
23.	ÜVEGEZÉS		-			4 mm float - 16 mm légrés+Ar - 4 mm float - 16 mm légrés+Ar - 4 mm float + Low-e, Ug= 0,6 W / m2 K,		
24.	BETÉTEZÉS		Stadur hőszigetelő biztonsági betét			Stadur hőszigetelő biztonsági betét		
25.	AKUSZTIKAI KÖVETELMÉNY		Üveg léghanggátlás: 32dB			Üveg léghanggátlás: 32dB		
26.	MŰSZAKI KÖVETELMÉNYEK		Szerkezet Uw = 1,0 W / m2K,			Szerkezet Uw = 1,0 W / m2K,		
27.	MEGJEGYZÉS		Kettős gumitömítés színe: szürke, KIFELE NYÍLÓ!			Kettős gumitömítés színe: szürke, KIFELE NYÍLÓ!		
28.	NÉZET M = 1:50		<div><p>T=TÖMÖR MEGJELENÉS Ü=ÜVEGEZÉS BÜ=BIZTONSÁGI ÜVEGEZÉS FÜ=FOLIAZOTT ÜVEGEZÉS FBÜ=FOLIAZOTT BIZT. ÜVEGEZÉS TÜ=TÚZÁLLÓ ÜVEGEZÉS ZS=ZSALUZAT</p></div>			<div><p></p></div>		
MÉTEREK A HELYSZÍNEK ELLENŐRIZENDŐK								

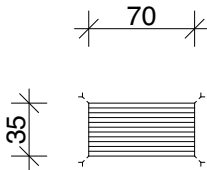


1.	ALAPRAJZI JEL		I	II
2.	HELYE		Beltér	Beltér
3.	MEGNEVEZÉS		Zuhany elválasztó fal	WC elválasztó fal
4.	TÍPUS		Egyedi vízálló	Egyedi vízálló
5.	MÉRETEK	DARABSZÁM	ÖSSZESEN:	ÖSSZESEN:
6.			1 db	7 db
7.		SZ x M x M	120 x 210 x 3	50 x 100 x 3
8.	ANYAG		Laminál felületű, nedvestéri elválasztó panel	Laminál felületű, nedvestéri elválasztó panel
9.			Eloxált alu keretrendszer	Eloxált alu keretrendszer
10.	VASALAT		Eloxált alu támasztóláb	Eloxált alu támasztóláb
11.				
12.	MEGJEGYZÉS		-	-
28.	NÉZET M = 1:50			

1.	ALAPRAJZI JEL			
2.	HELYE			
3.	MEGNEVEZÉS			
4.	TÍPUS			
5.	MÉRETEK	DARABSZÁM	ÖSSZESEN:	ÖSSZESEN:
6.				
7.		SZ x M x M		
8.	ANYAG			
9.				
10.	VASALAT			
11.				
12.	MEGJEGYZÉS			
28.	NÉZET M = 1:50			

MÉTEREK A HELYSZÍNEEN ELLENŐRIZENDŐK



1.	ALAPRAJZI JEL		V
2.	HELYE		KÜLTÉR
3.	MEGNEVEZÉS		Lábtörő rács
4.	TÍPUS		Egyedi
5.	DARABSZÁM		2 db
7.	SZ x M x M		700 x 300
8.	ANYAG		Horganyzott acél keretszekezet és kivehető horganyzott acél lábtörő rács
9.			
10.	VASALAT		-
11.			
12.	MEGJEGYZÉS		A betonba való rögzítését acél praclik biztosítják
28.	NÉZET M = 1:50		<div></div>

1.	ALAPRAJZI JEL		
2.	HELYE		
3.	MEGNEVEZÉS		
4.	TÍPUS		
5.	DARABSZÁM		
7.	SZ x M x M		
8.	ANYAG		
9.			
10.	VASALAT		
11.			
12.	MEGJEGYZÉS		
28.	NÉZET M = 1:50		

MÉTEREK A HELYSZÍNEEN ELLENŐRIZENDŐK